



**TRabzon**

Geçmişin Tuğrası, Geleceğin İmzası  
The imperial seal of the past, the sign of the future

KURUMSAL KİMLİK KLAVUZU



**TRabzon**

Geçmişin Tuğrası, Geleceğin İmzası  
*The imperial seal of the past, the sign of the future*

## KURUMSAL KİMLİK KLAVUZU

2017

**AMBLEM VE LOGO**

1.0 Amblem	6
1.1 Logotype	7
1.2 Logo'nun Dikey Kullanımı	8
1.3 Logo'nun Yatay Kullanımı	9
1.4 Logo'nun Dikey Renkli Kullanımları	10
1.5 Logo'nun Yatay Renkli Kullanımları	11
1.6 Logo'nun Dikey S/B Kullanımları	12
1.7 Logo'nun Yatay S/B Kullanımları	13
1.8 Logo Yatay ve Dikey Minimum Kullanımları	14
1.9 Logo'nun Slogan ile Kullanımı	15
1.10 Logo'nun Yanlış Kullanımları	16

**RENKLER**

2.0 Kurum Kimliği Renkleri	18
2.1 Kurumsal Renk Seperasyonu	19

**YAZI KARAKTERİ**

3.0 Kurum Kimliği Yazı Karakteri	21
3.1 Kurum Kimliği Yardımcı Yazı Karakteri	22

**BASILI MALZEMELER**

4.0 Kartvizit	24
4.1 Antetli Kağıt ve Devam Kağıdı	25
4.2 Pencereleli Diplomat Zarf	26
4.3 Penceresiz Diplomat Zarf	27
4.4 Torba zarf	28
4.5 Faks Mesaj Formu	29
4.6 Kapaklı Dosya A	30
4.7 Kapaklı Dosya B	31
4.8 Davetiye	32
4.9 Kitap Kapağı A	33
4.10 Kutulu Kart	34
4.11 Kırımlı Broşür	35
4.12 Bloknot	36
4.13 CD Üstü ve CD Kutusu	37
4.14 Konuşma Kartı	38
4.15 Klasör Sırtlığı	39

**AÇIKHAVA/OUTDOOR  
BASILI MALZEMELER/BASIN**

5.0 Klasik Billboard	41
5.1 CLP/Raket	42
5.2 Yatay Afiş	43
5.3 Dikey Afiş	44
5.4 Yarım Sayfa Basın İlanı	45
5.5 Tam Sayfa Basın İlanı	46

**KAMPANYA MALZEMELERİ**

6.0 Gönder Bayrağı	48
6.1 Kırılmaç Bayraklar/logo	49
6.2 Masa Bayrağı	50

**PROMOSYONLAR**

7.0 Kağıt Poşet	52
7.1 Bez Çanta	53
7.2 Yakalı/Yakasız Tişört	54
7.3 Şapka	55
7.4 Kaşkol	56
7.5 Anahtarlık ve Çakmak	57
7.6 Kalem, Kalemlik ve Kupa	58
7.7 Rozet	59

**ARAÇ GIYDIRMELER**

8.0 Otobüs Giydirme	61
8.1 Minibüs Giydirme	62

**TABELA VE YÖNLENDİRMELER**

9.0 Tabela Yatay	64
9.1 Tabela Dikey	65
9.2 Piktogramlar	66



**Trabzon Kurumsal Kimlik Kültürü** çalışması ile dünyaya yeni yüzüyle açılarak, Marka Kentler arasına girmeyi hedeflemiştir.

Markanın herkes tarafından eşit şekilde anlaşılması gereken basit bir fikre ihtiyacı vardır. Kısaca **“Yalınlık”**

\*\*\*

Trabzon kurumsal kimliği için tasarlanan bu logo çalışmasında, çok sayıda anlam, bir bütün halinde ve **gözü yormayacak bir şekilde** imgelenmiştir.

Geçmişte bir şehzadeler kenti olan ve yetiştirdiği padişahlarla geleceğe yön veren Trabzon’un bu özelliği, **“Geçmişin Tuğrası, Geleceğin İmzası”** sloganıyla pekiştirilmiştir.

‘T’ harfi üzerinde stilize edilen insan figürü, **tuğra ve imzayı çağrıştıran hareketli bir çizim** ile tamamlanmıştır. Trabzon için ayrı bir önem taşıyan **‘hamsi balığı’** ise tamamlayıcı bir öge olarak logoda yerini almıştır.



## **AMBLEM VE LOGO**

1.0 Amblem

1.1 Logotype

1.2 Logo'nun Dikey Kullanımı

1.3 Logo'nun Yatay Kullanımı

1.4 Logo'nun Dikey Renkli Kullanımları

1.5 Logo'nun Yatay Renkli Kullanımları

1.6 Logo'nun Dikey S/B Kullanımları

1.7 Logo'nun Yatay S/B Kullanımları

1.8 Logo Yatay ve Dikey Minimum Kullanımları

1.9 Logo'nun Oy Pusulasında Kullanımı

1.10 Dinamik Kuşak

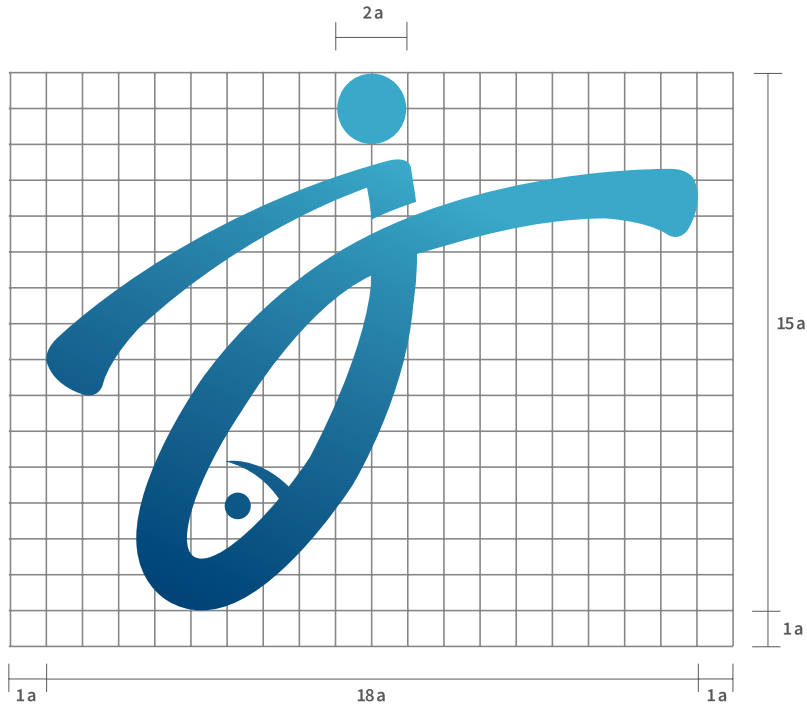
1.11 Logo'nun Diğer Logolar ile Kullanımı

1.12 Logo'nun Slogan ile Kullanımı

1.13 Logo'nun Yanlış Kullanımları



Trabzon amblemi kurum kimliğini oluşturan temel grafik öğelerin başında gelmektedir. Ambleme dair temel oranlar yanda belirtilmiştir. Oranlar kesinlikle değiştirilmemelidir.

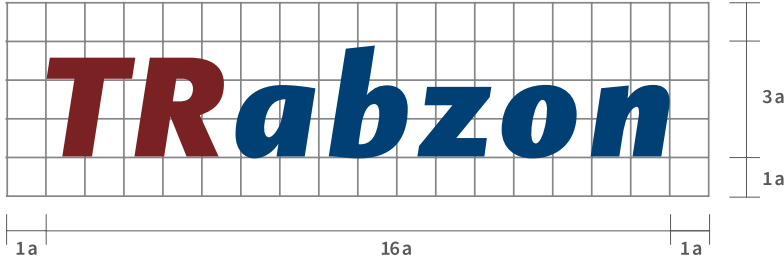




Trabzon logotype'nı oluşturan en önemli öğelerden biridir. Oranlar yanda belirtilmiştir.

Trabzon isminin yazımı için FagoNoTf Extra Bold fontu kullanılmalıdır.

**Önemli Not:** Trabzon yazısında bulunan **"TR" harfleri büyük harfle yazılmalıdır.** Bu uygulama Trabzon ibaresinin bulunduğu her yerde geçerlidir.





Trabzon logosu kurum kimliğinin temelini oluşturmaktadır. Logo'nun dikey kullanımına dair oranlar yanda belirtilmiştir.

Amblem ve logotype'ın birlikte kullanılması gerekmektedir.



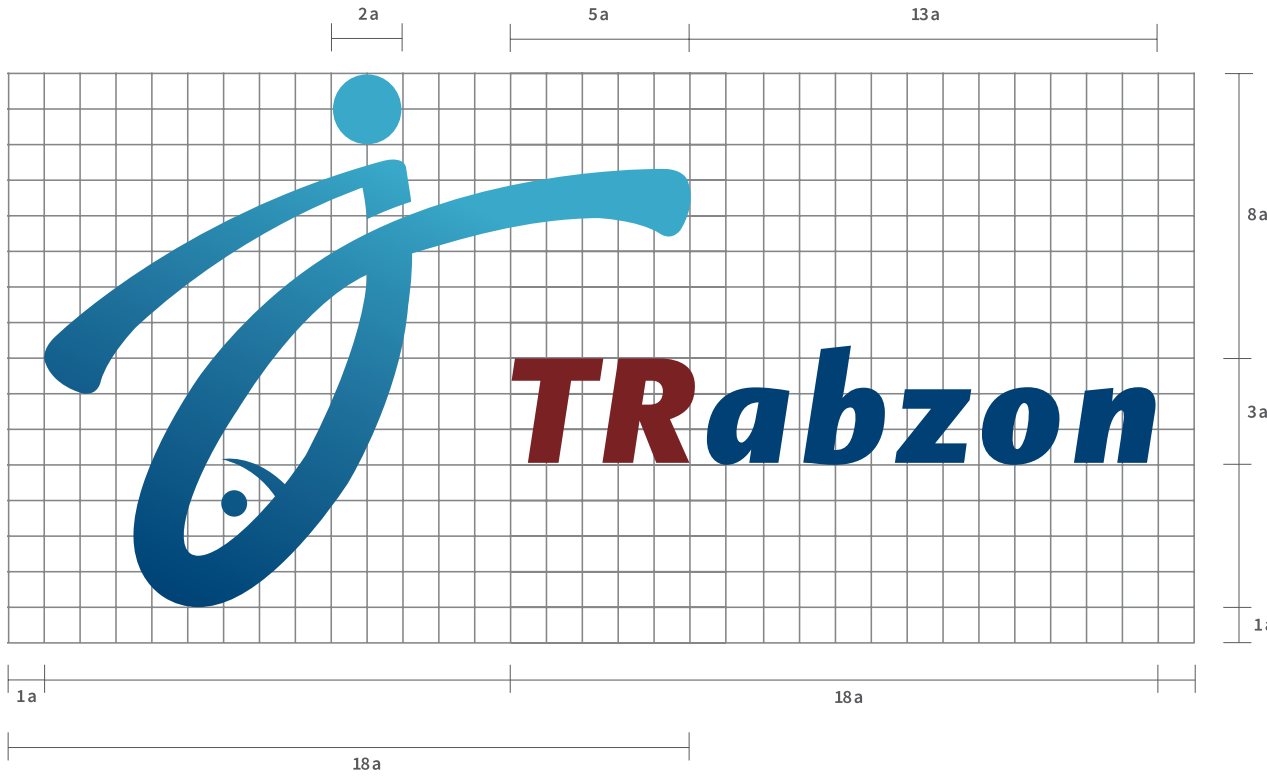


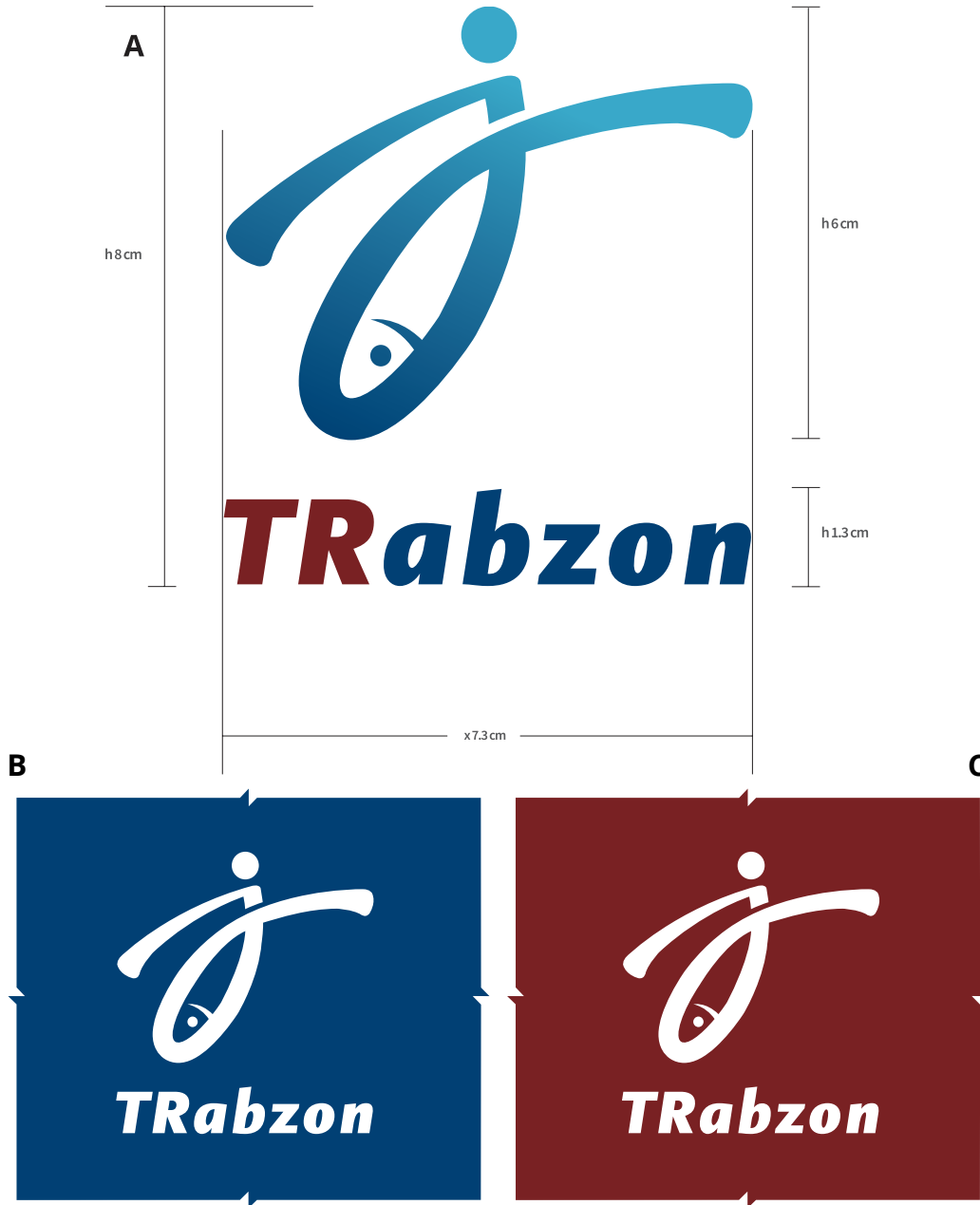


Logo'nun yatay kullanımına dair oranlar yandaki gibidir.

Yayım amaçlı çalışmalarda, grafik kullanım alanı dikey logo için uygun değilse, yatay kullanım önerilmektedir.

Diğer uygulamalarda, dikey kullanım tercih edilmelidir.





Trabzon logosu'nun dikey renkli biçimi yanda verildiği gibidir.

Logo zeminli kullanım örneği yanda verildiği gibidir.

**A** Logo'nun önerilen zeminsiz kullanım biçimi. Zorunlu olmayan hallerde mutlaka beyaz zeminde kullanımı tercih edilmeli.

**B** Zorunlu hallerde kurumsal renk olan mavi zeminde dışı kullanım biçimi.

**C** Zorunlu hallerde kurumsal renk olan bordo zeminde dışı kullanım biçimi.

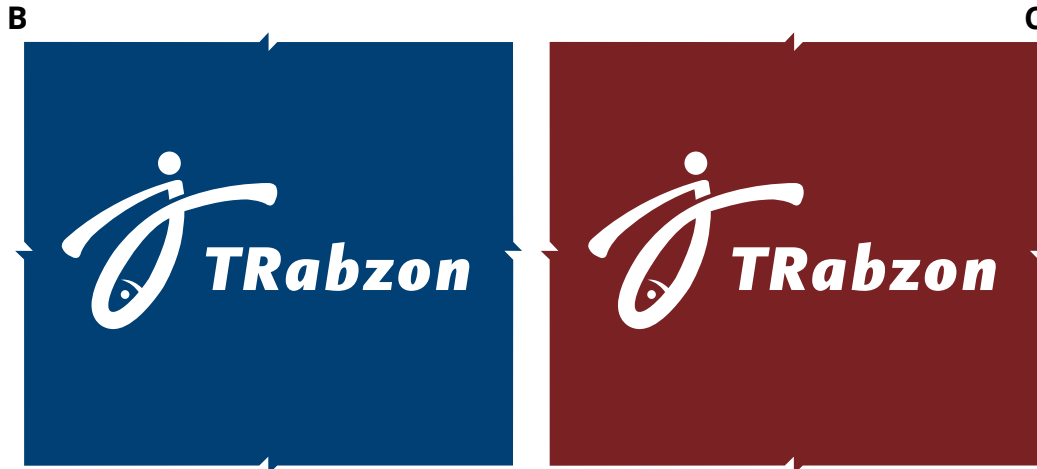


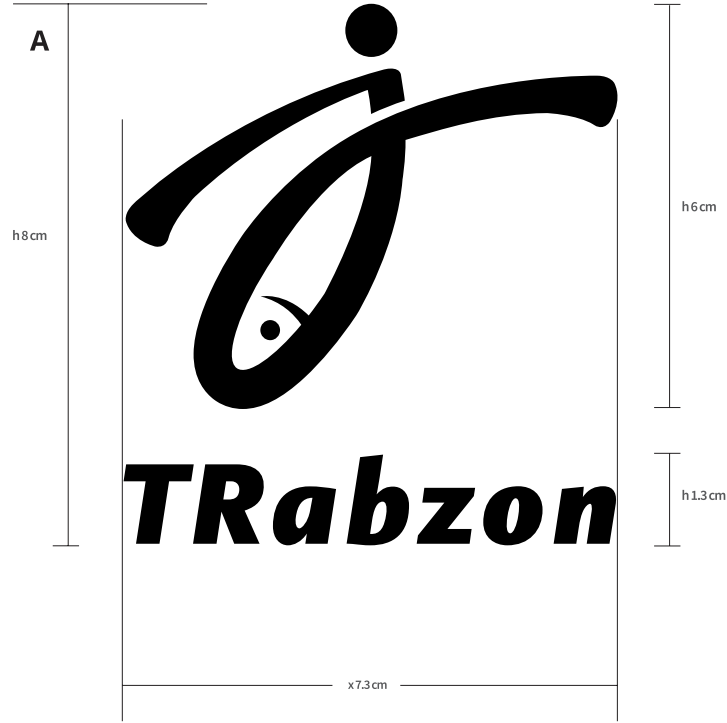
Trabzon logosu'nun yatay renkli uygulaması, yanda gösterilen oran ve renklerdeki gibidir.

**A** Logo'nun önerilen zeminsiz kullanım biçimi. Zorunlu olmayan hallerde mutlaka beyaz zeminde kullanımı tercih edilmeli.

**B** Zorunlu hallerde kurumsal renk olan mavi zeminde dişi kullanım biçimi.

**C** Zorunlu hallerde kurumsal renk olan bordo zeminde dişi kullanım biçimi.





Trabzon logosu'nun dikey olarak Siyah/  
Beyaz kullanım biçimi ve oranları yandaki  
gibidir.

Logo'nun S/B kullanımlarında tram  
kullanılmamasına özen gösterilmelidir.



Trabzon logosu'nun yatay olarak Siyah/  
Beyaz kullanım biçimi ve oranları yandaki  
gibidir.

Logo'nun S/B kullanımlarında tram  
kullanılmamasına özen gösterilmelidir.



## 1.8 Logo Yatay ve Dikey Minimum Kullanımları

Logo'nun yatay ve dikey uygulamalarında kullanılacak minimum ebatlar yandaki gibidir.

Belirtilen ölçüler dışında daha fazla küçültülemez.





Trabzon'un sloganı  
"Geçmişin Tuğrası, Geleceğin İmzası/  
*The imperial seal of the past, the sign of the  
future*"dur.

Sloganın grafik olarak iki farklı uygulaması  
vardır. Slogan, logo ile birlikte yandaki gibi  
kullanılmalıdır. Sloganın fontu Gotham  
Rounded ailesidir.





Trabzon logosu önceki sayfalarda tanımlanan oran, renk, yatay ve dikey kullanım biçimleri dışında kesinlikle kullanılmamalıdır.

Belirtilen standartların dışında logo'nun başka bir kullanım şekli yoktur.

Trabzon logosu, Tanıtım ve Medya Başkanları'nın izni olmadan belirtilen standartların dışında kullanılamaz.

Yanda yanlış kullanım biçimleri verilmiştir. Kurum Kimliği Kitabı içerisinde, belirtilmeyen uygulamalar ve belirtilen standartların dışında yapılan uygulamalar "doğru" olarak kabul edilemez.







## **RENKLER**

2.0 Kurum Kimliđi Renkleri

2.1 Alt Birim Renkleri

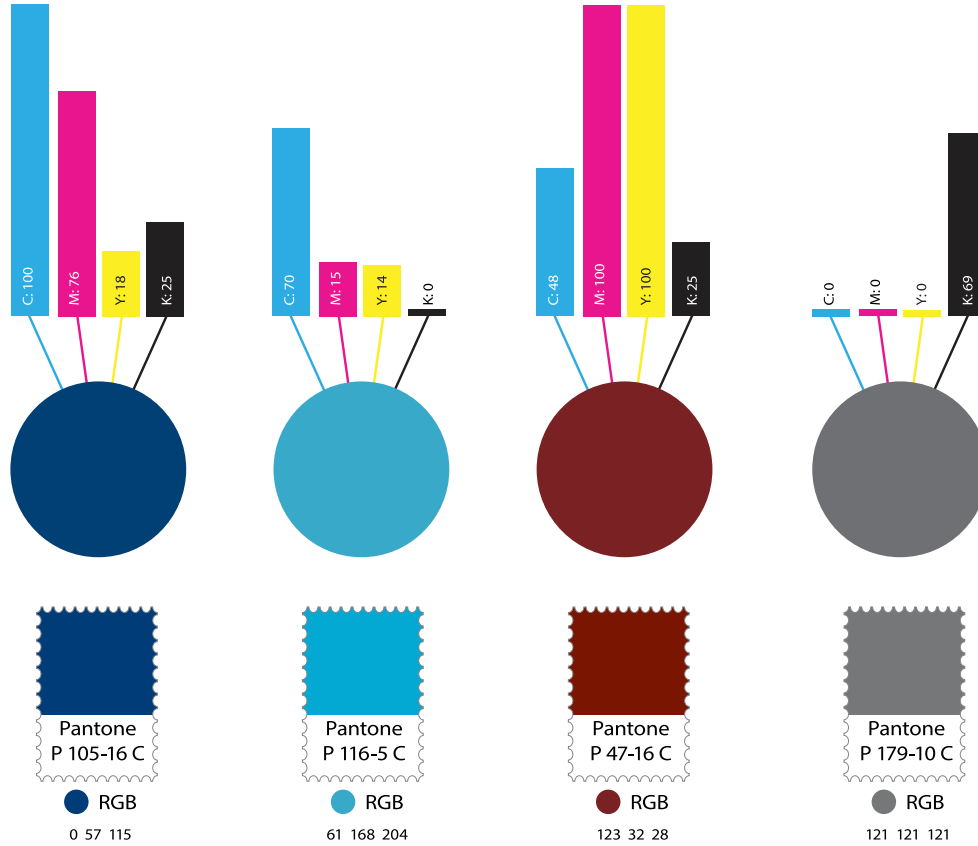
2.2 Kurumsal Renk Seperasyonu



Trabzon logosunun temel renkleri yanda açıklanmıştır.

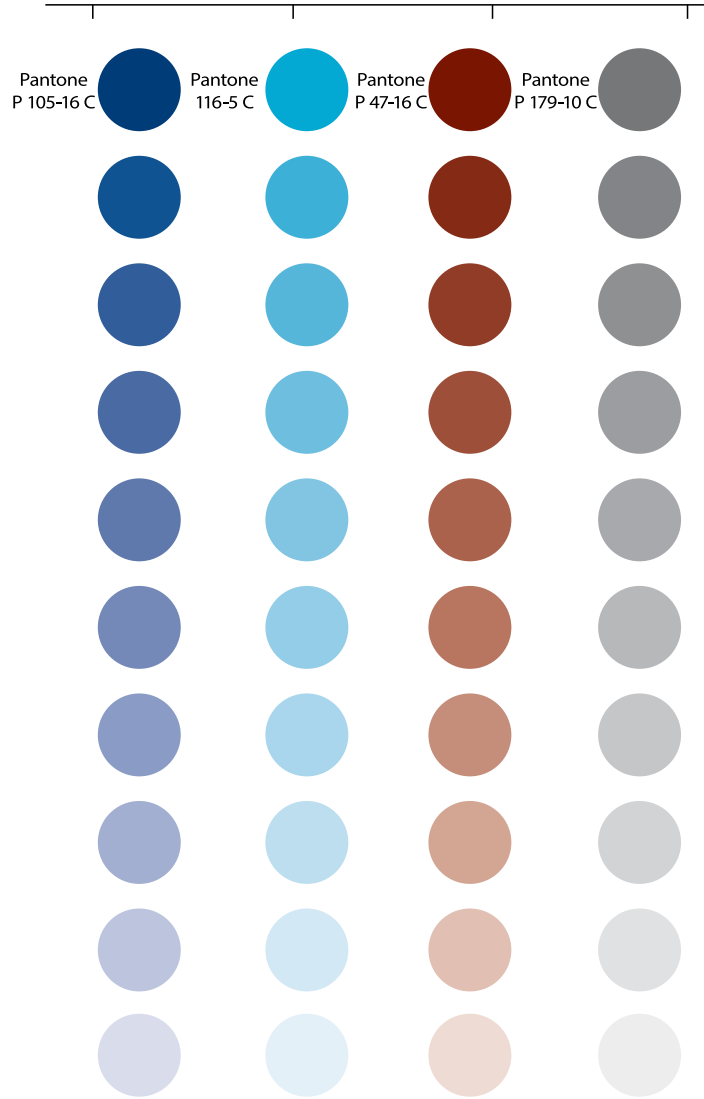
Yayım amaçlı hazırlanan tüm çalışmalarda belirtilen renkler kullanılmalıdır.

Yayım farklı platformlarda yapılacaksa, teknik açılımlar için Tanıtım ve Medya Başkanlığıyla temas kurulabilir.





### ANA RENKLER



Renk seperasyonu kurum kimliđi pantone renginin alt tonlarının basılı iřlerde kullanım opsiyonlarını gsterir.

Renk seperasyonları ana renk haricinde Trabzon logosu'nda kesinlikle kullanılmamalıdır.



## **YAZI KARAKTERİ**

3.0 Kurum Kimliđi Yazı Karakteri

3.1 Kurumsal Yardımcı Yazı Karakteri



Trabzon kurum kimliđi yazı karakteri  
FagoNoTf Extra Bold ailesidir.

Logo tasarımına göre hafif deforme  
edilmiřtir.

### ***FagoNoTf Extra Bold***

***ABCÇDEFGHIJKLMNOÖPRSTUÜVWXYZ***  
***abcçdefghijklmnoöprstuüvwxyz***  
***1234567890!"'() / % : \$ ?<>;@e+=-***



FagoNoTf Extra Bold yazı karakteri ailesi dışında, yardımcı yazı karakteri ailesi Gotham Rounded'dır.

Yayım amaçlı çalışmalar haricinde, özel çalışmalarda kullanılabilir.

VIP yazışmalarda, kültürel ve sanatsal uygulamalarda kullanılabilir.

#### Gotham Rounded

ABCÇDEFGĞHIİJKLMNOÖPRSTUÜVWXYZ  
abcçdefgğhiijklmnoöprsštuüvwxyz  
1234567890!"'() / % : \$ ?<>:@&+=-

#### *Gotham Rounded*

*ABCÇDEFGĞHIİJKLMNOÖPRSTUÜVWXYZ  
abcçdefgğhiijklmnoöprsštuüvwxyz  
1234567890!"'() / % : \$ ?<>:@&+=-*

#### Gotham Rounded

ABCÇDEFGĞHIİJKLMNOÖPRSTUÜVWXYZ  
abcçdefgğhiijklmnoöprsštuüvwxyz  
1234567890!"'() / % : \$ ?<>:@&+=-

#### *Gotham Rounded*

*ABCÇDEFGĞHIİJKLMNOÖPRSTUÜVWXYZ  
abcçdefgğhiijklmnoöprsštuüvwxyz  
1234567890!"'() / % : \$ ?<>:@&+=-*

#### **Gotham Rounded**

**ABCÇDEFGĞHIİJKLMNOÖPRSTUÜVWXYZ  
abcçdefgğhiijklmnoöprsštuüvwxyz  
1234567890!"'() / % : \$ ?<>:@&+=-**

#### ***Gotham Rounded***

***ABCÇDEFGĞHIİJKLMNOÖPRSTUÜVWXYZ  
abcçdefgğhiijklmnoöprsštuüvwxyz  
1234567890!"'() / % : \$ ?<>:@&+=-***

#### **Gotham Rounded**

**ABCÇDEFGĞHIİJKLMNOÖPRSTUÜVWXYZ  
abcçdefgğhiijklmnoöprsštuüvwxyz  
1234567890!"'() / % : \$ ?<>:@&+=-**

#### ***Gotham Rounded***

***ABCÇDEFGĞHIİJKLMNOÖPRSTUÜVWXYZ  
abcçdefgğhiijklmnoöprsštuüvwxyz  
1234567890!"'() / % : \$ ?<>:@&+=-***



## **BASILI MALZEMELER**

4.0 Kartvizit

4.1 Antetli Kağıt ve Devam Kağıdı

4.2 Pencereleli Diplomat Zarf

4.3 Penceresiz Diplomat Zarf

4.4 Torba zarf

4.5 Faks Mesaj Formu

4.6 Kapaklı Dosya A

4.7 Kapaklı Dosya B

4.8 Davetiye

4.9 Kitap Kapağı

4.10 Kutulu Kart

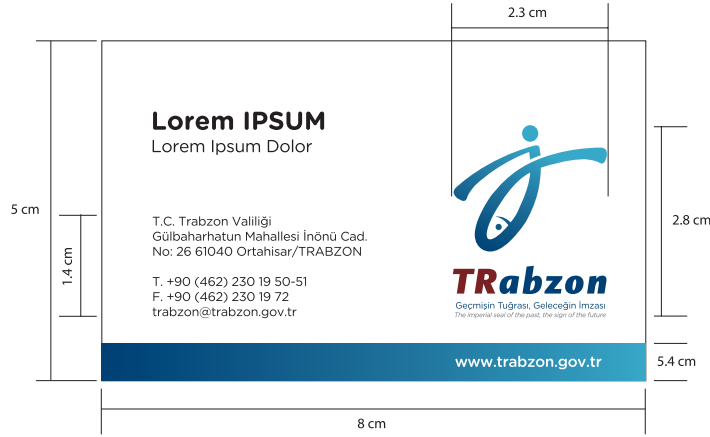
4.11 Kırımlı Broşür

4.12 Bloknot

4.13 CD Üstü ve CD Kutusu

4.14 Konuşma Kartı

4.15 Klasör Sırtlığı



Kartvizitler dört ana birimden oluşmaktadır.

- İsim-Ünvan
- Logo
- İletişim bilgileri
- Dinamik kuşak

Dört ana bölümün birbirleri ile olan ilişkisi ve oranları yandaki gibidir. Bu oranlar değiştirilemez.

Kartvizit kağıdı

- 300 gr Mat Kuşe veya,
- 300 gr Japon Bristol

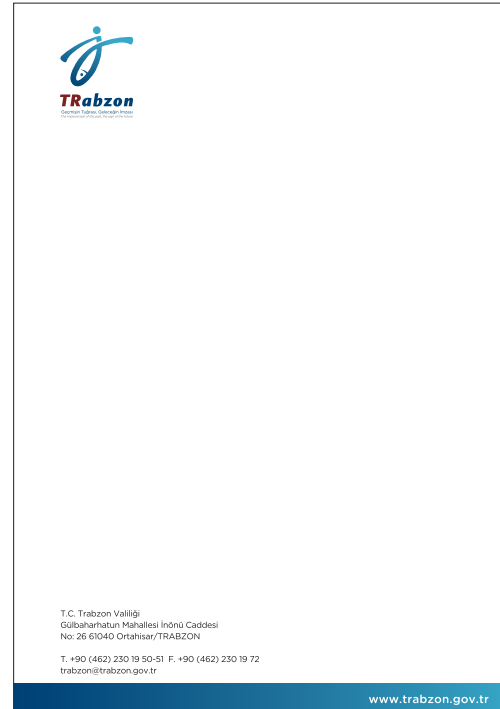
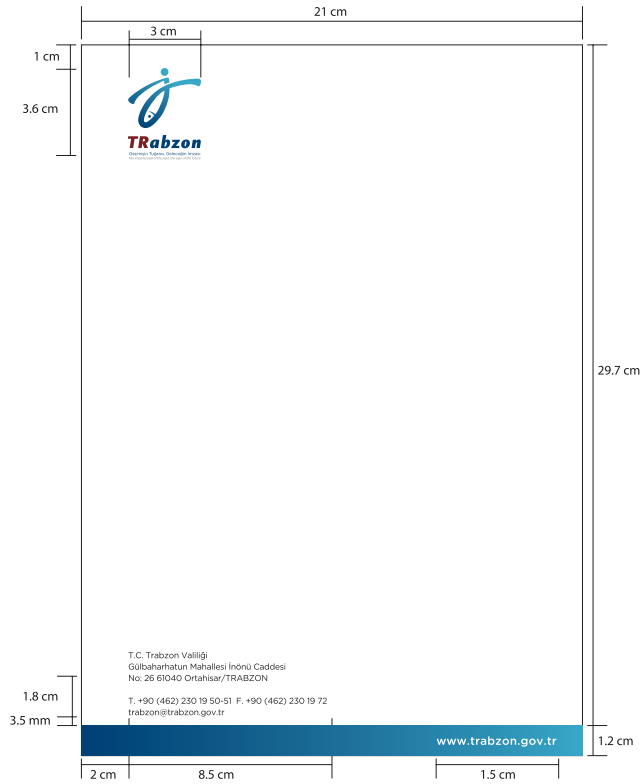
Baskı dört renkten oluşmaktadır.

- Pantone P 105-16 C
- Pantone P 116-5 C
- Pantone P 47-16 C
- Pantone P 179-10 C

Kağıt özelliği mat olduğundan, farklı renk tonları oluşmaması için logonun Pantone renk kodlarına dikkat edilmelidir.



## 4.1 Antetli Kağıt ve Devam Kağıdı



Antetli kağıt ve devam kağıdına ilişkin oranlar yandaki gibidir.

Bu çalışmalarda 110 gr I. hamur kağıt kullanılmalıdır.

VIP antetli kağıt için 135 gr mat kuşe kağıt kullanılmalı ve sadece logo üzerine gofre uygulaması yapılmalıdır.

Baskı dört renkten oluşmaktadır.

Pantone P 105-16 C

Pantone P 116-5 C

Pantone P 47-16 C

Pantone P 179-10 C

Kağıt özelliği mat olduğundan, farklı renk tonları oluşmaması için logonun Pantone renk kodlarına dikkat edilmelidir.

## 4.2 Pencereli Diplomat Zarf



Pencereli diplomat zarf için  
110 gr I. hamur kağıt kullanılmalıdır.

Baskı dört renkten oluşmaktadır.

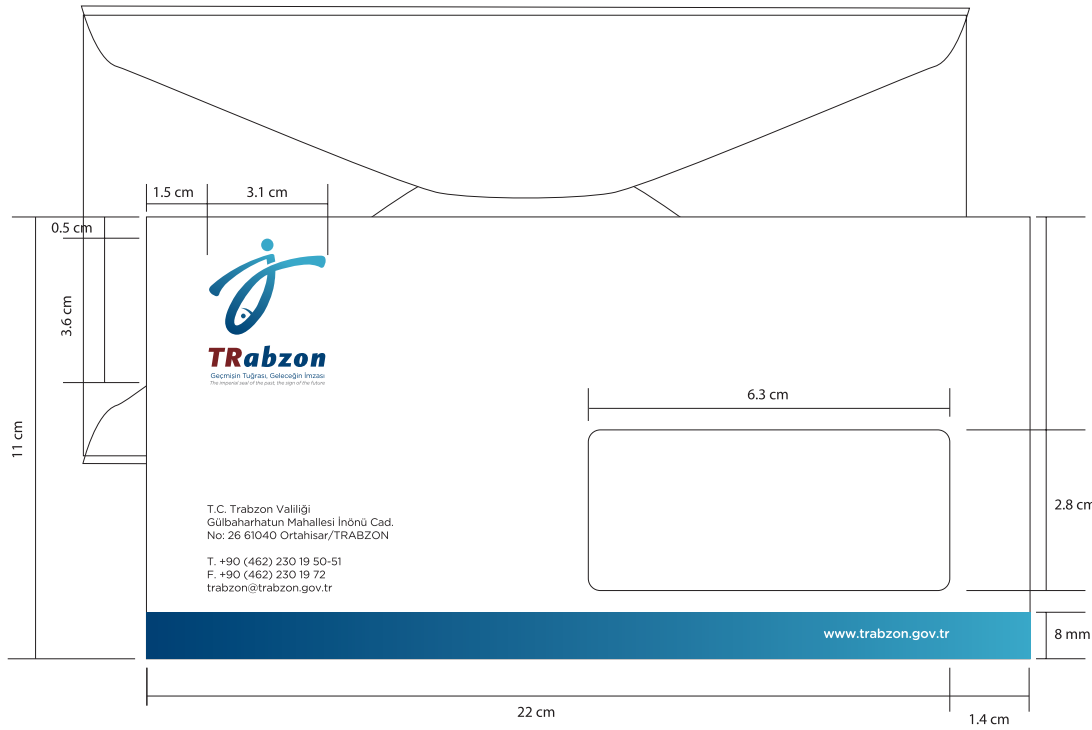
Pantone P 105-16 C

Pantone P 116-5 C

Pantone P 47-16 C

Pantone P 179-10 C

Kağıt özelliği mat olduğundan, farklı renk tonları oluşmaması için logonun Pantone renk kodlarına dikkat edilmelidir.



### 4.3 Penceresiz Diplomat Zarf



Pencereli diplomat zarf için  
110 gr I. hamur kağıt kullanılmalıdır.

Baskı dört renkten oluşmaktadır.

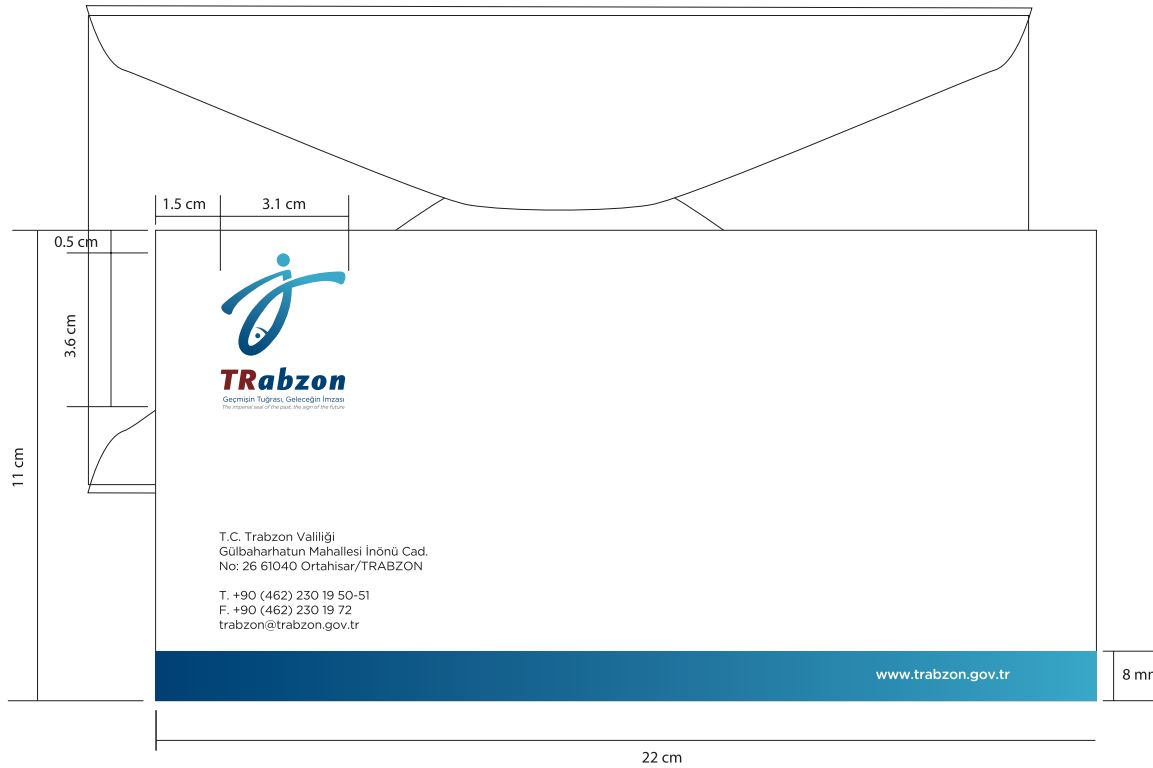
Pantone P 105-16 C

Pantone P 116-5 C

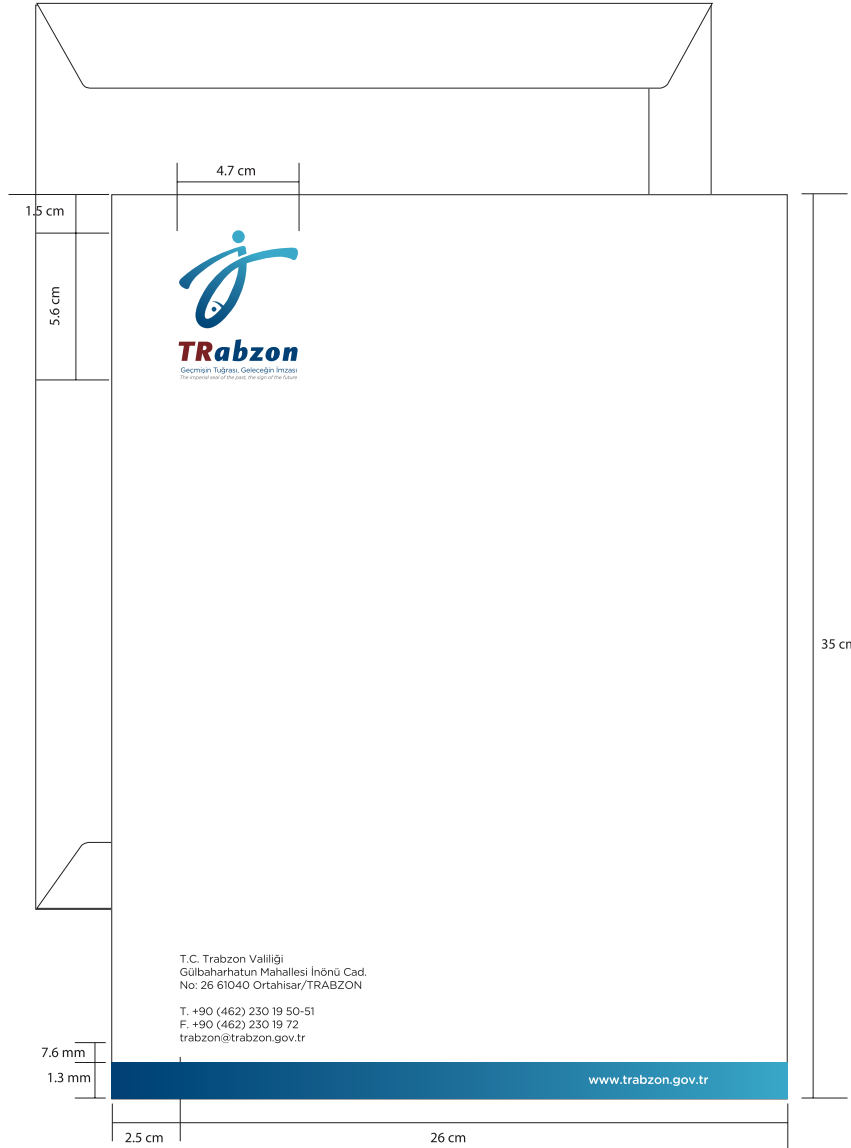
Pantone P 47-16 C

Pantone P 179-10 C

Kağıt özelliği mat olduğundan, farklı renk tonları oluşmaması için logonun Pantone renk kodlarına dikkat edilmelidir.



## 4.4 Torba zarf



Pencereli diplomat zarf için  
110 gr I. hamur kağıt kullanılmalıdır.

Baskı dört renkten oluşmaktadır.

Pantone P 105-16 C

Pantone P 116-5 C

Pantone P 47-16 C

Pantone P 179-10 C

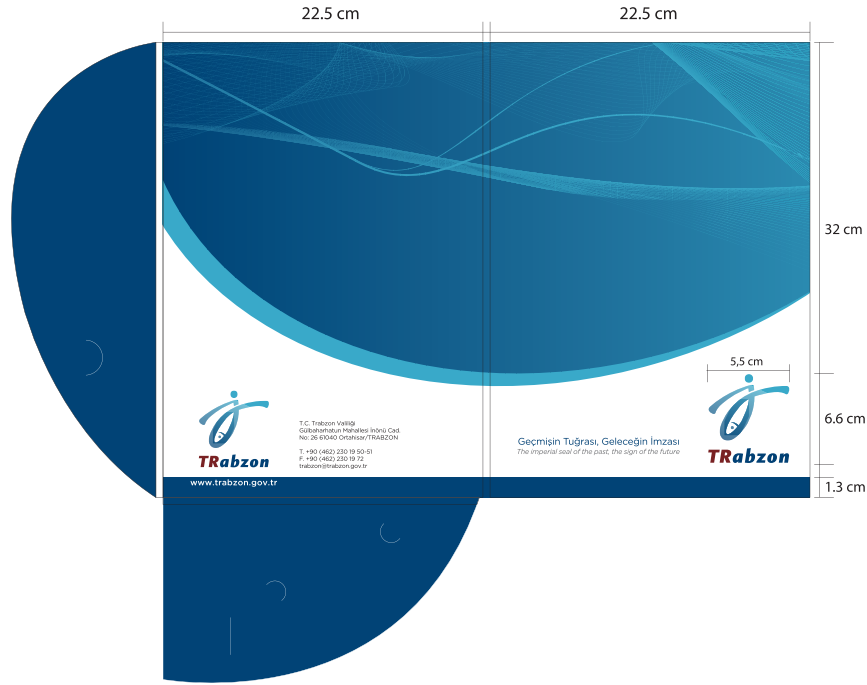
Kağıt özelliği mat olduğundan, farklı renk tonları oluşmaması için logonun Pantone renk kodlarına dikkat edilmelidir.



Faks mesaj başlığı yandaki örnekte olduğu gibi tek renktir.

The diagram shows a fax message form with the following dimensions and layout:

- Overall width: 20 cm
- Overall height: 14 cm
- Header area (top left): 3.1 cm wide, 1.6 cm high.
- Logo area (top left): 3.7 cm high, containing the TRabzon logo and the text "TRabzon" and "Geçmişin Tuğrası, Geleceğin İmzası".
- Contact information (top left): 1.9 cm high, containing the text "T.C. Trabzon Valiliği", "Gülbaharhatun Mahallesi İnönü Cad. No: 26 61040 Ortahisar/TRABZON", "T. +90 (462) 230 19 50-51", "F. +90 (462) 230 19 72", "trabzon@trabzon.gov.tr", and "www.trabzon.gov.tr".
- Form fields (top right): 10 cm high, containing fields for "Alıcı > To", "Tarih > Date / /", "Dikkatine > Attn.", "Sayı no > Ref. no", "Bilgi için > C.C", "Fax no > Fax no", and "Gönderen > From".
- Additional fields (middle right): 2.1 cm high, containing "Kapak dahil, adeti > Number of pages including cover page" and "Açıklama > Description".
- Footer area (bottom left): 4.5 cm wide, 1.3 cm high.
- Bottom right margin: 1.3 cm.



Kapaklı dosya A'da logo, iletişim bilgisi ve dinamik kuşağa ek olarak slogan da kullanılmaktadır.

Grafik öğelerin birbiriyle olan ilişkisi ve oranları yandaki gibidir.

Kapaklı dosya 350 gr mat kuşe kağıt kullanılarak yapılmalıdır.

Baskı dört renkten oluşmaktadır.

Pantone P 105-16 C

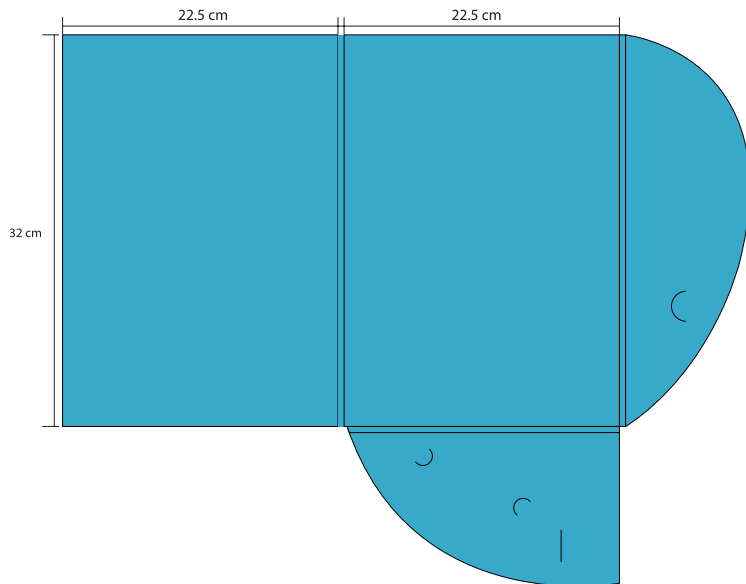
Pantone P 116-5 C

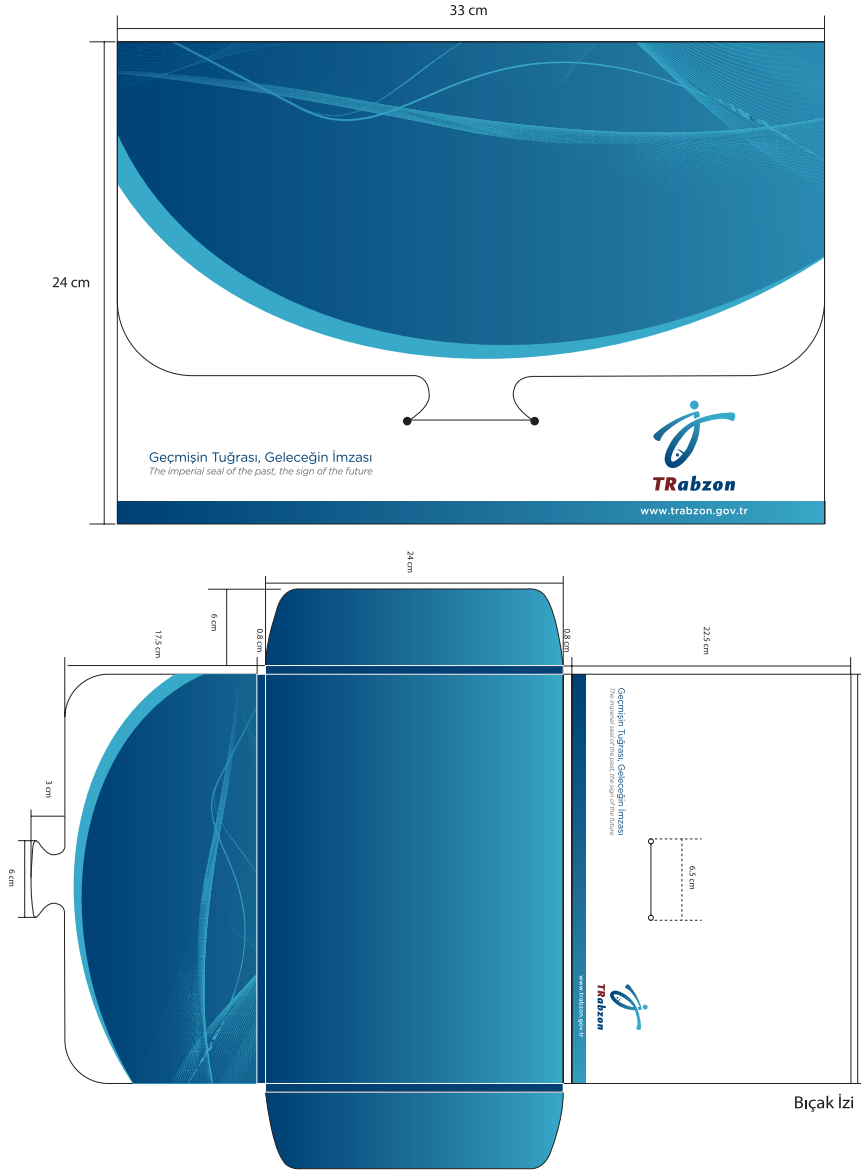
Pantone P 47-16 C

Pantone P 179-10 C

Dosya içi baskısı Pantone P 116-5 C silme zemin olmalıdır.

Baskı sonrası dosya dışına mat selofan uygulanmalıdır.





Kapaklı dosya B'de logo, iletişim bilgisi ve dinamik kuşağa ek olarak slogan da kullanılmaktadır.

Grafik öğelerin birbiriyle olan ilişkisi ve oranları yandaki gibidir.

Kapaklı dosya 350 gr mat kuşe kağıt kullanılarak yapılmalıdır.

Baskı dört renkten oluşmaktadır.

Pantone P 105-16 C

Pantone P 116-5 C

Pantone P 47-16 C

Pantone P 179-10 C

Dosya içi baskısı Pantone P 116-5 C silme zemin olmalıdır.

Baskı sonrası dosya dışına mat selafon uygulanmalıdır.



Davetiyenin ön ve arka yüzü için uygulama standartları, yanda oranları verilerek belirtilmiştir.

Davetiye tasarımında dört önemli grafik öge bulunmaktadır.

- Dikey logo
- Slogan
- Dinamik kuşak
- Üst kısımdaki başlık alanı

Davetiye 300 gr mat kuşe kağıt kullanılarak yapılmalıdır. Baskı sonrası mat vernik veya mat sefyon uygulanmalıdır.

İç ve dış baskı dört renkten oluşmaktadır

**Pantone P 105-16 C**

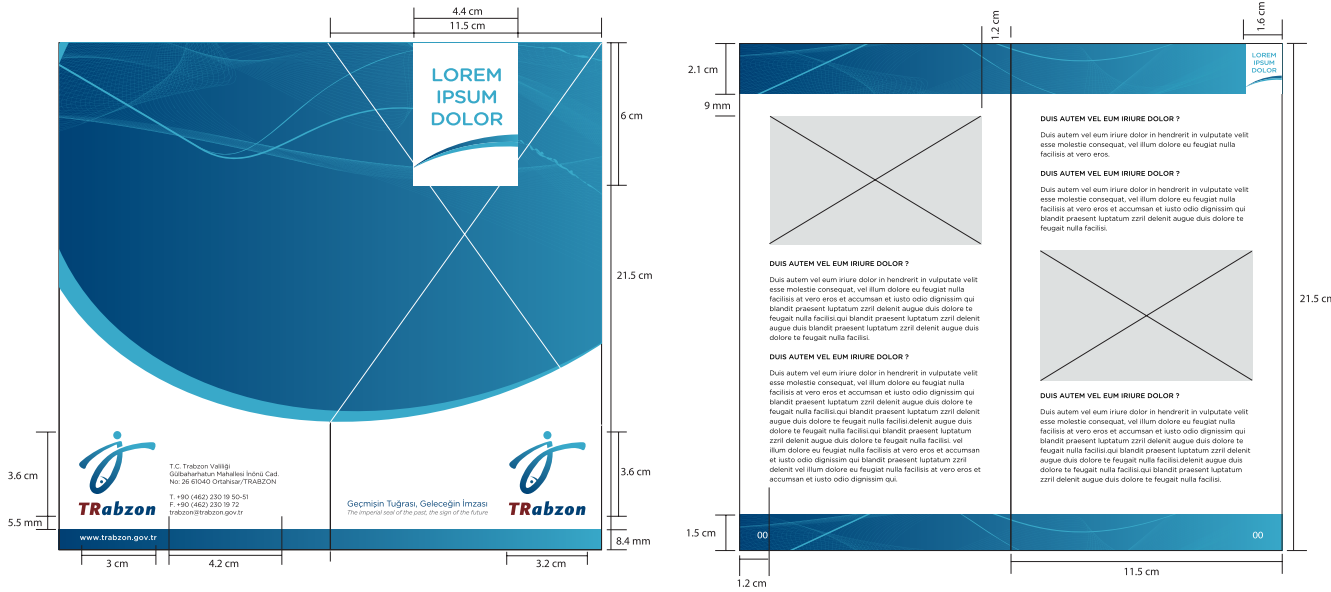
**Pantone P 116-5 C**

**Pantone P 47-16 C**

**Pantone P 179-10 C**

**Not:** Yanda örneği verilen davetiye tasarımı, logo'nun kullanım yeri, dinamik kuşağın uygulama biçimi içindir. Belirtilen standartlar korunarak tasarım farklı ebatlarda, özel kesimli uygulanabilir.





Görsel bütünlük sağlamak adına kitap tasarımları da belirlenmiş standartlarda hazırlanmalıdır.

Kapak tasarımında beş önemli grafik öğe bulunmaktadır:

- Dikey logo
- Slogan
- Dinamik kuşak
- Üst kısımdaki başlık alanı
- Resim alanı

Tasarımlar fotoğraflarla zenginleştirilmeli fotoğraf seçiminde insani öğeler yer almalıdır.

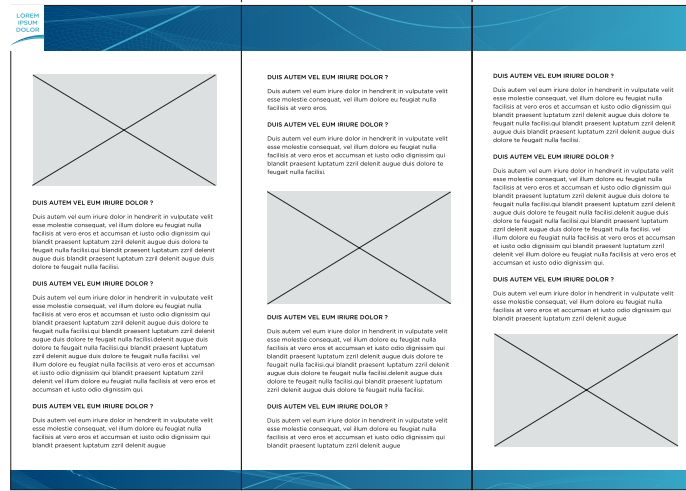
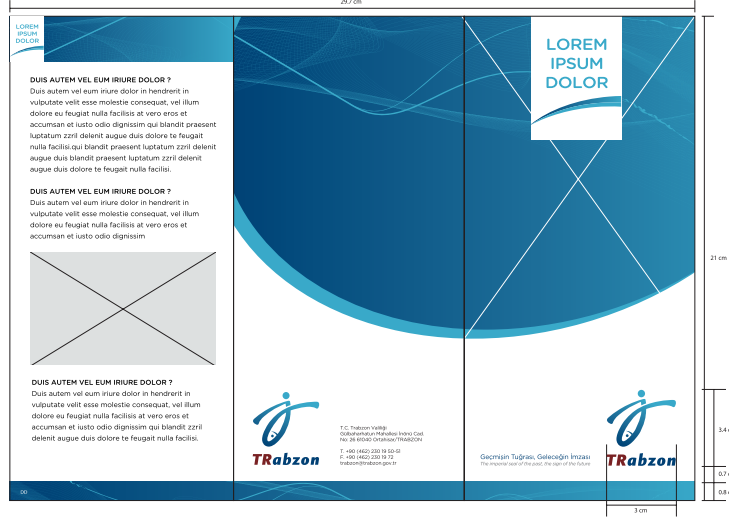
Tüm metin başlıklarında, Trabzon kurumsal yazı karakteri olan Gotham Rounded medium, metin içeriğinde Gotham Rounded book yazı karakteri kullanılmalı. Önemle belirtilmek istenen spotlarda Gotham Rounded Bold yazı karakteri tercih edilmeli. Metin içerisinde geçen Trabzon ibaresi Gotham Rounded medium olmalıdır.

Baskı: Trikromi (CMYK)

Kağıt: 135 gr mat kuşe

Baskı sonrası mat vernik kullanılmalıdır.





Trabzon, faaliyetlerini ve hedeflerini belirli aralıklarla broşür olarak tanıtmaktadır. Bu nedenle görsel bütünlük sağlamak adına broşür tasarımları da belirlenmiş standartlarda hazırlanmalıdır.

Tasarımında beş önemli grafik öğe bulunmaktadır:

- Dikey logo
- Slogan
- Dinamik kuşak
- Üst kısımdaki başlık alanı
- Resim alanı

Tasarımlar fotoğraflarla zenginleştirilmeli ve fotoğraf seçiminde insani öğeler yer almalıdır.

Tüm metin başlıklarında Trabzon kurumsal yazı karakteri olan Gotham Rounded Medium, metin içerisinde Gotham Rounded Book yazı karakteri kullanılmalı. Önemle belirtilmek istenen spotlarda Gotham Rounded Bold karakteri tercih edilmeli.

Baskı: Trikromi (CMYK)  
Kağıt: 135 gr mat kuşe

Baskı sonrası mat vernik kullanılmalıdır.

Belirtilen kesik çizgiler broşürün katlama yerleridir.



Bloknot B tasarımında dört önemli grafik öge bulunmaktadır.

- Dikey logo
- Slogan
- Dinamik kuşak
- Üst kısımdaki başlık alanı

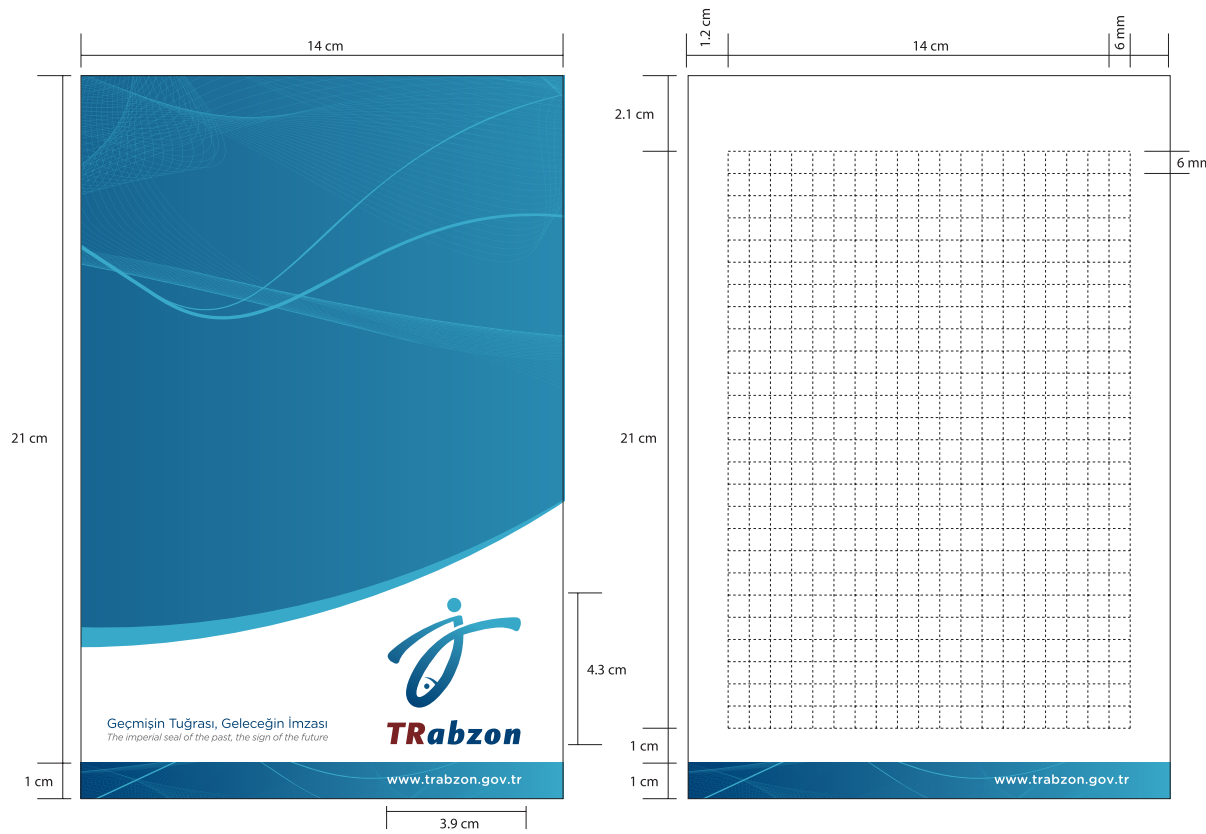
Bloknot kapağı 350 gr mat kuşe kağıt kullanılarak yapılmalıdır. Baskı sonrası mat selofan uygulanmalı.

Kapak ve iç sayfaların baskısı dört renkten oluşmaktadır.

- Pantone P 105-16 C**
- Pantone P 116-5 C**
- Pantone P 47-16 C**
- Pantone P 179-10 C**

Üzerindeki çizgilerin kalınlığı 0.1 mm'dir. Baskı rengi %50 siyah.

Bloknot cildi üstten tutkallı 50'lik cilt olarak hazırlanmalıdır.



## 4.13 CD Üstü ve CD Kutusu



CD kutusu için kullanılacak kağıt 350 gr mat kuşe'dir. Baskı sonrası mat selofan uygulanmalıdır.

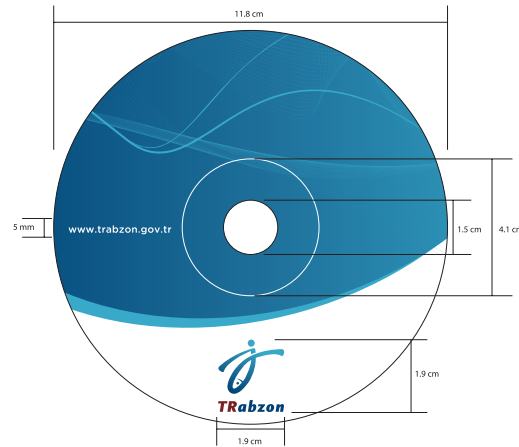
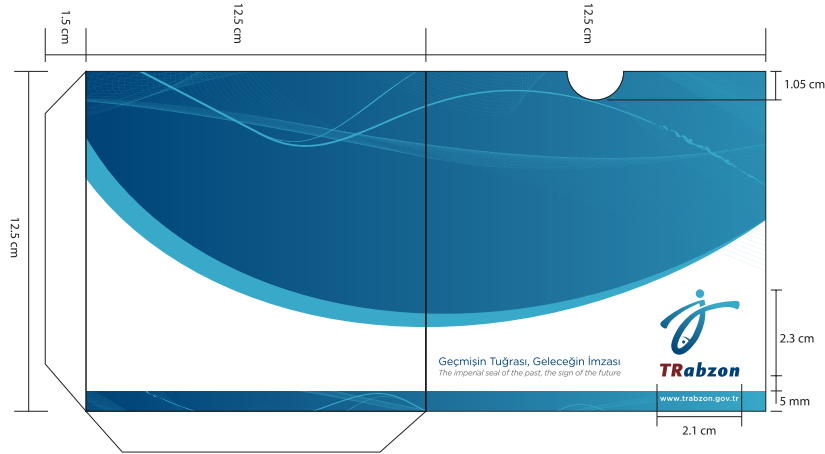
CD üzerine serigraf olarak baskı yapılmalıdır.

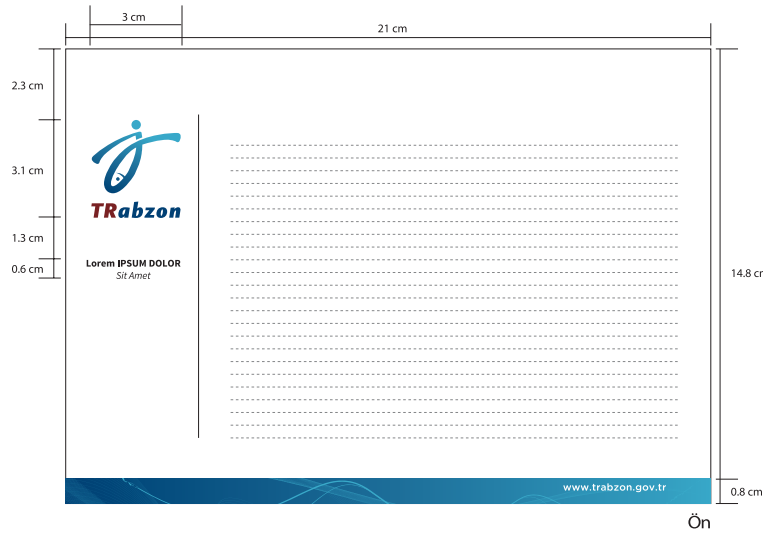
Pantone P 105-16 C

Pantone P 116-5 C

Pantone P 47-16 C

Pantone P 179-10 C





Konuşma kartı, basın açıklamalarında, tv programlarında, kutlama ve kongrelerde kullanılmak üzere hazırlanmıştır.

Konuşma kartının ön ve arka yüzü uygulama standartları, yanda oranları verilerek belirtilmiştir.

Konuşma kartı tasarımında dört önemli grafik öge bulunmaktadır.

- Dikey logo
- Yatay slogan
- Dinamik kuşak
- Üst kısımdaki başlık alanı

Konuşma kartı 350 gr mat kuşe kağıt kullanılarak yapılmalıdır. Baskı sonrası mat vernik uygulanmalı.

Ön yüz ve arka yüz baskısı dört renkten oluşmaktadır.

Pantone P 105-16 C

Pantone P 116-5 C

Pantone P 47-16 C

Pantone P 179-10 C



Klasör sırtlığı tasarımında iki önemli grafik öge bulunmaktadır.

- Dikey logo
- Üst kuşak

250 gr karton kullanılarak yapılmalıdır.

Klasör sırtlığı baskısı üç renktir.

**Pantone P 105-16 C**

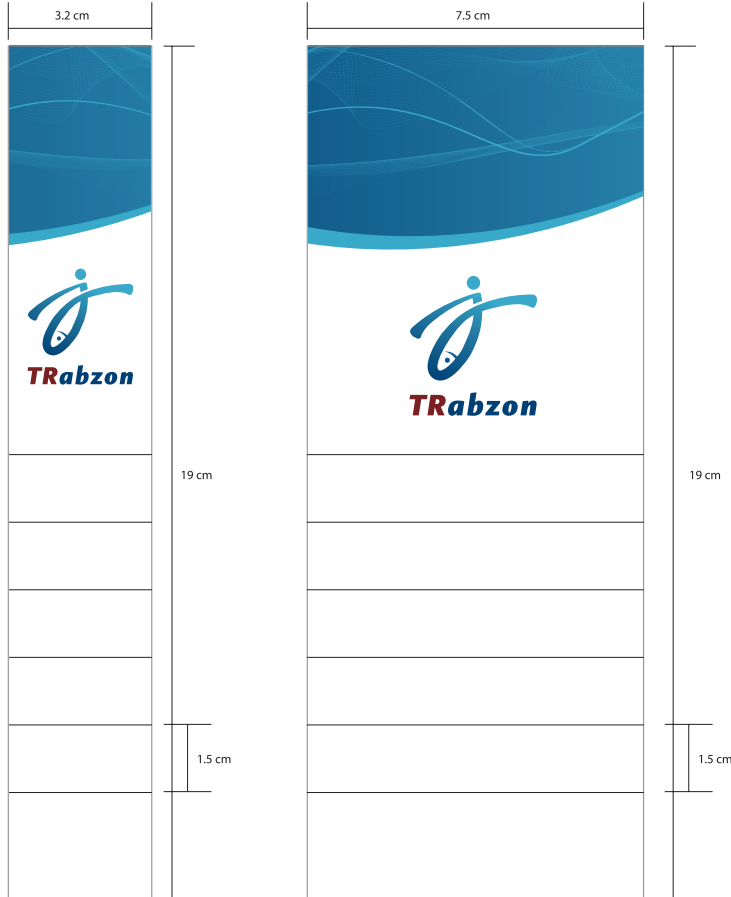
**Pantone P 116-5 C**

**Pantone P 47-16 C**

**Pantone P 179-10 C**

Üzerindeki çizgilerin kalınlığı 0.2 mm'dir.

Baskı rengi %50 Siyah





## **AÇIKHAVA/OUTDOOR BASILI MALZEMELER/BASIN**

5.0 Klasik Billboard

5.1 CLP/Raket

5.2 Yatay Afiş

5.3 Dikey Afiş

5.4 Yarım Sayfa Basın İlanı

5.5 Tam Sayfa Basın İlanı





Billboardlarda,

- Dikey logo
- Yatay slogan
- Dinamik kuşak
- Üst kısımdaki görsel alan standarttır.

Görsel, dekepeli ya da dekupesiz olarak kullanılabilir.

Başlık Gotham Rounded Bold,  
Alt metin Gotham Rounded Medium.





CLP / Raket uygulamasında,

- Dikey logo
- Yatay slogan
- Dinamik kufak
- Üst kısımdaki görsel alan standarttır.

Görsel, dekepeli ya da dekupesiz olarak kullanılabilir.

Başlık Gotham Rounded Bold,  
Alt metin Gotham Rounded Medium.





Yatay afiş uygulamasında,

- Dikey logo
- Yatay slogan
- Dinamik kuşak
- Üst kısımdaki görsel alan standarttır.

Görsel, dekupeli ya da dekuspesiz olarak kullanılabilir.

Başlık Gotham Rounded Bold,  
Alt metin Gotham Rounded Medium.

Yatay afiş 135 gr kuşe kağıt kullanılarak yapılmalıdır.

Yatay afiş baskısı dört renkten oluşmaktadır.





Dikey afiş uygulamasında,

- Dikey logo
- Yatay slogan
- Dinamik kuşak
- Üst kısımdaki görsel alan standarttır.

Görsel, dekopeli ya da dekupesiz olarak kullanılabilir.

Başlık Gotham Rounded Bold,  
Alt metin Gotham Rounded Medium.

Dikey afiş 135 gr kuşe kağıt kullanılarak yapılmalıdır.

Dikey afiş baskısı dört renkten oluşmaktadır.



Yarım Sayfa Basın İlanı'nda,

- Dikey logo
- Yatay slogan
- Dinamik kuşak
- Üst kısımdaki görsel alan standarttır.

Görsel, dekupeli ya da dekupesiz olarak kullanılabilir.

Başlık Gotham Rounded Bold,  
Alt metin Gotham Rounded Medium.

Buraya başlık gelecek

# Lorem Ipsum Dolor

Buraya alt metin gelecek

"On the other hand, we denounce with righteous indignation and dislike men who are so beguiled and demoralized by the charms of pleasure of the moment, so blinded by desire, that they cannot foresee the pain and trouble that are bound to ensue; and eqthrough weakness of will, which is the same as saying through shrinking from toil and pain. These cases are perfectly simple and easy to

"On the other hand, we denounce with righteous indignation and dislike men who are so beguiled and demoralized by the charms of pleasure of the moment, so blinded by desire, that they cannot foresee the pain and trouble that are bound to ensue; and eqthrough weakness of will, which is the same as saying through shrinking from toil and pain. These cases are perfectly simple and easy to

Geçmişin Tuğrası, Geleceğin İmzası  
*The imperial seal of the past, the sign of the future*

www.trabzon.gov.tr

TRabzon

6.2 cm

1.3 cm

7.6 cm

1.7 cm



Tam Sayfa Basın İlanı'nda,

- Dikey logo
- Yatay slogan
- Dinamik kuşak
- Üst kısımdaki görsel alan standarttır.

Görsel, dekopeli ya da dekupesiz olarak kullanılabilir.

Başlık Gotham Rounded Bold,  
Alt metin Gotham Rounded Medium.

Buraya başlık gelecek

# Lorem Ipsum Dolor

"On the other hand, we denounce with righteous indignation and dislike men who are so beguiled and demoralized by the charms of pleasure of the moment, so blinded by desire, that they cannot foresee the pain and trouble that are bound to ensue; and eqthrough weakness of will, which is the same as saying through shrinking from toil and pain. These cases are perfectly simple and easy to "On the other hand, we denounce with righteous indignation and dislike men who are so beguiled and demoralized by the charms of pleasure of the moment, so blinded by desire, that they cannot foresee the pain and trouble that are bound to ensue; and eqthrough weakness of will, which is the same as saying through shrinking from toil and pain. These cases are perfectly simple and easy to "On the other hand, we denounce with righteous indignation and dislike men who are so beguiled and demoralized by the charms of pleasure of the moment, so blinded by desire, that they cannot foresee the pain and trouble that are bound to ensue; and eqthrough weakness of will, which is the same as saying through shrinking from toil and pain. These cases are perfectly simple and easy to

Buraya alt metin gelecek



8,1 cm

2 cm

1,1 cm

6,7 cm

1,2 cm

www.trabzon.gov.tr



## **KAMPANYA MALZEMELERİ**

6.0 Gnder Bayrađı

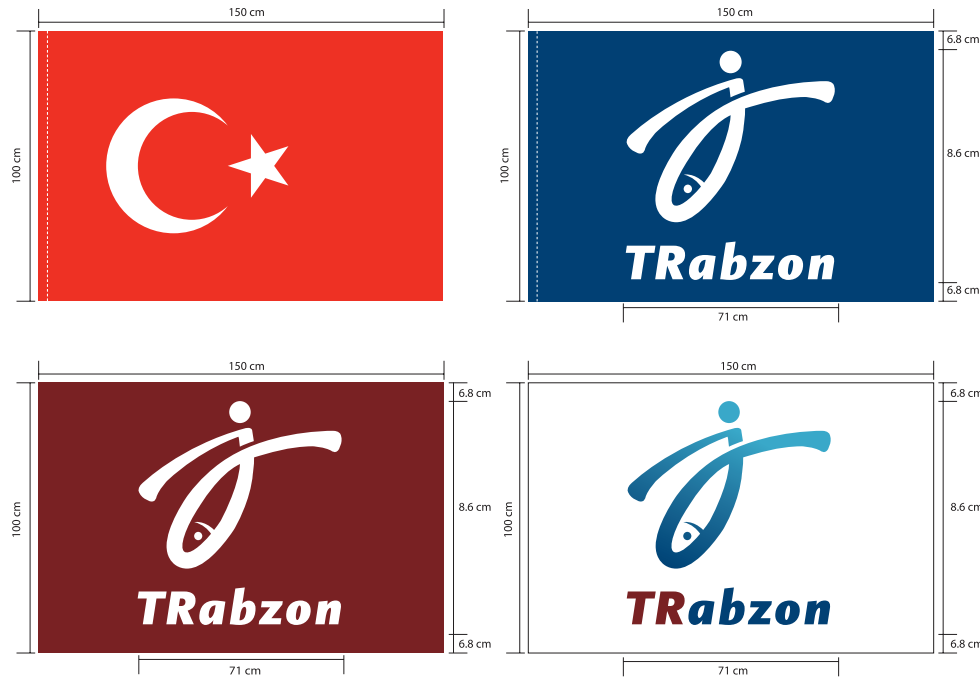
6.1 Kırılancı Bayraklar/Logo

6.2 Masa Bayrađı



Gönder Bayrakları, yanda gösterilen ebat ve proporsiyonlarda uygulanabilir.

Dikey logolu bayraklar, tek ya da iki renkli uygulanabilir.







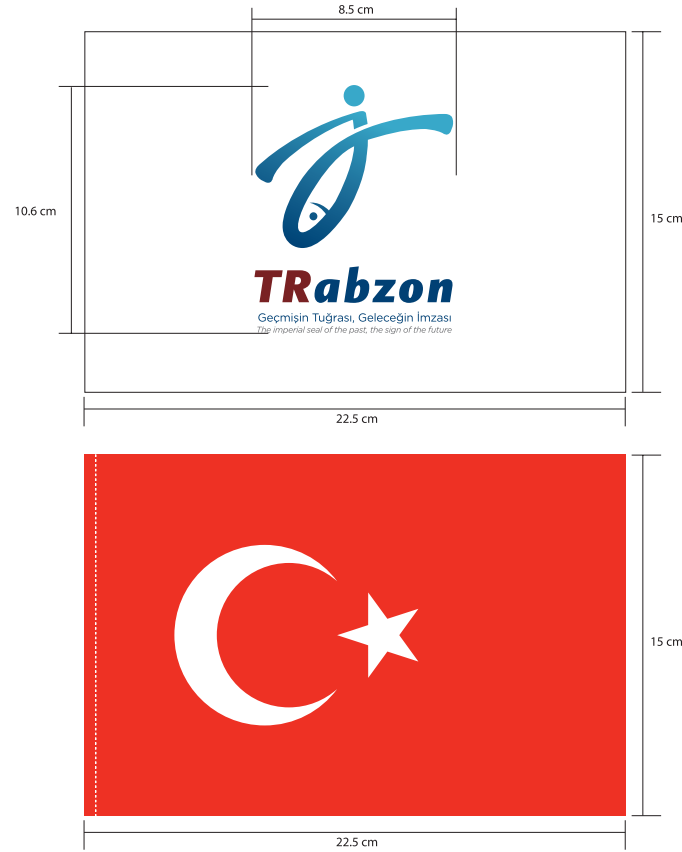
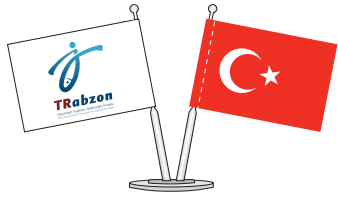
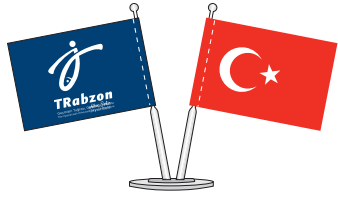
Kırlangıç Bayraklar/logo, yanda gösterilen ebat ve proporsiyonlarda tek ya da iki renkli uygulanabilir.





Masa Bayrakları, yanda gösterilen ebat ve proporsiyonlarda uygulanabilir.

Dikey logolu bayraklar, tek ya da iki renkli uygulanabilir.





## **PROMOSYONLAR**

7.0 Kağıt Poşet

7.1 Bez Çanta

7.2 Yakalı/Yakasız Tişört

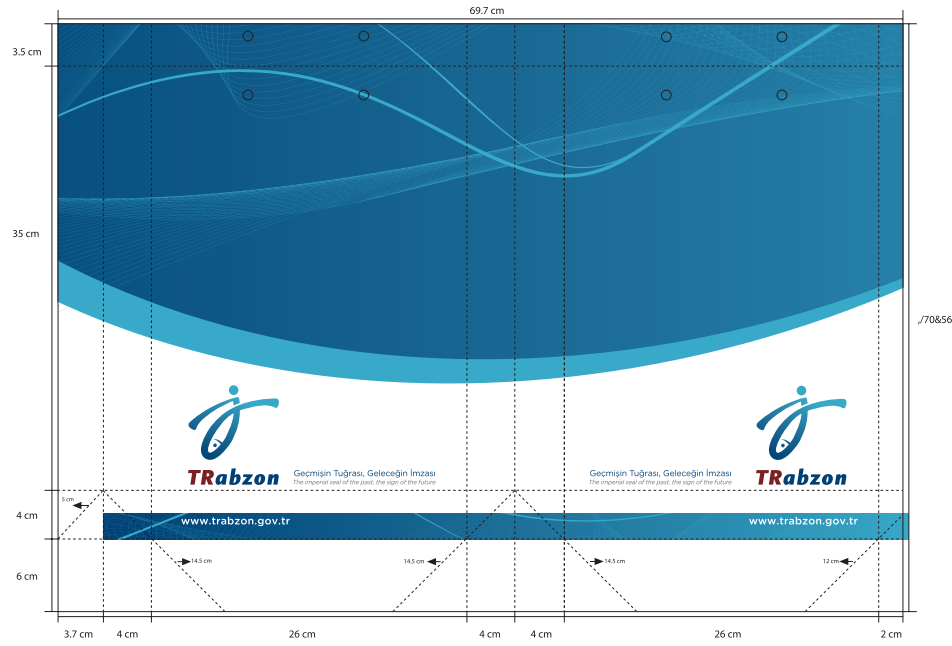
7.3 Şapka

7.4 Kaşkol

7.5 Anahtarlık ve Çakmak

7.6 Kalem, Kalemlik ve Kupa

7.7 Rozet



Kağıt poşet, yanda belirtilen örnek ölçü ve oranlara bağlı kalınarak uygulanmalıdır.

Renkler:

Pantone P 105-16 C

Pantone P 116-5 C

Pantone P 47-16 C

Pantone P 179-10 C





Bez Çanta, yanda belirtilen örnek ölçü ve oranlara bağlı kalınarak uygulanmalıdır.

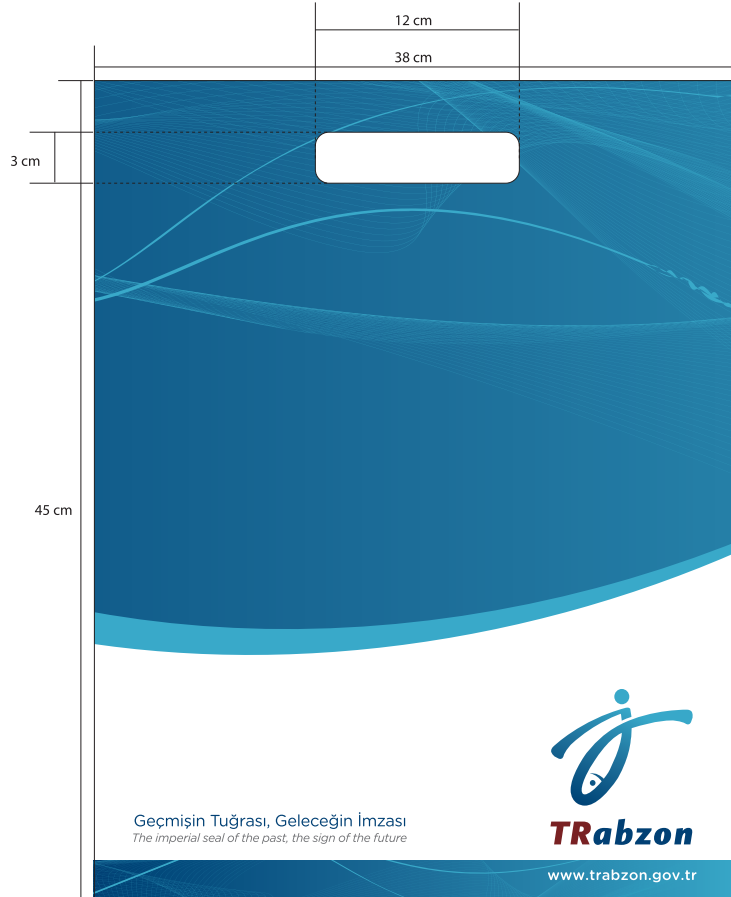
Renkler:

Pantone P 105-16 C

Pantone P 116-5 C

Pantone P 47-16 C

Pantone P 179-10 C





Tişört üzeri baskısı, yanda belirtilen örnek ölçü ve oranlara bağlı kalınarak uygulanmalıdır.

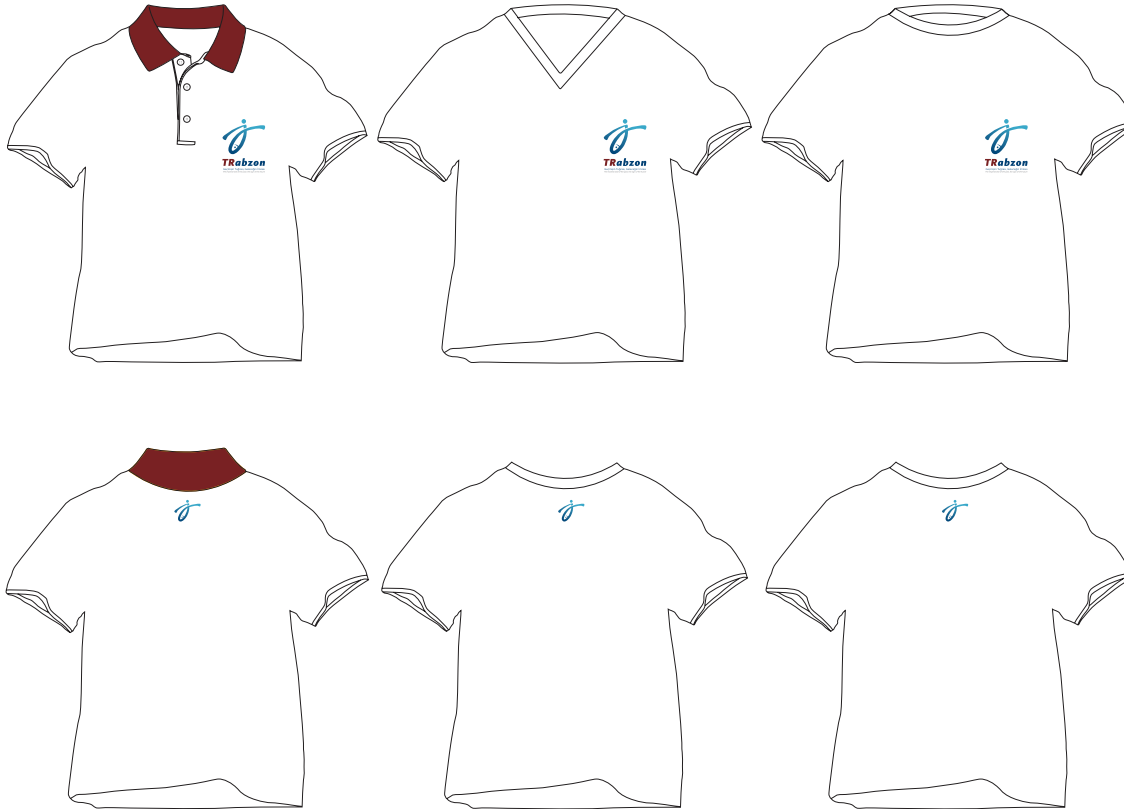
Renkler:

Pantone P 105-16 C

Pantone P 116-5 C

Pantone P 47-16 C

Pantone P 179-10 C





Şapka üzeri baskısı, yanda belirtilen örnek ölçü ve oranlara bağlı kalınarak uygulanmalıdır.

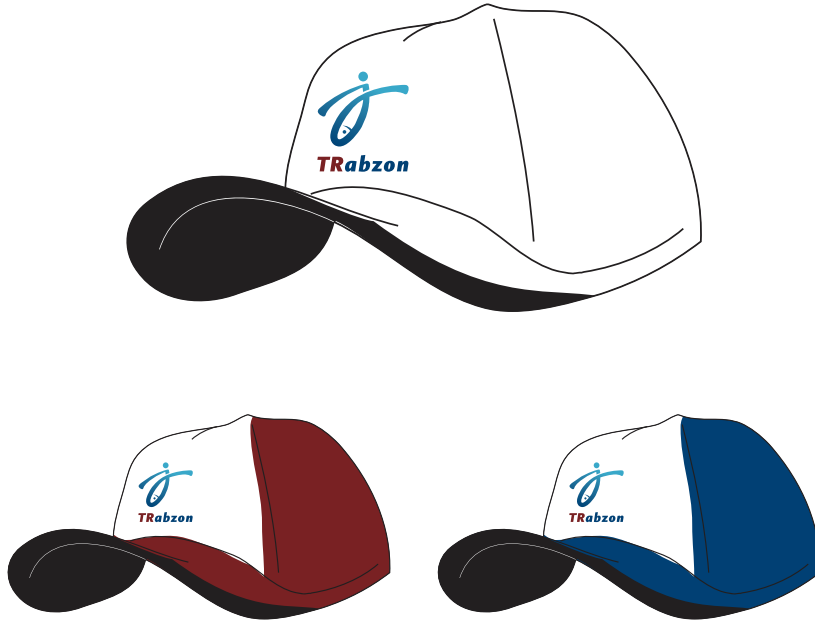
Renkler:

Pantone P 105-16 C

Pantone P 116-5 C

Pantone P 47-16 C

Pantone P 179-10 C





Kaşkol üzeri baskısı, yanda belirtilen örnek ölçü ve oranlara bağlı kalınarak uygulanmalıdır.

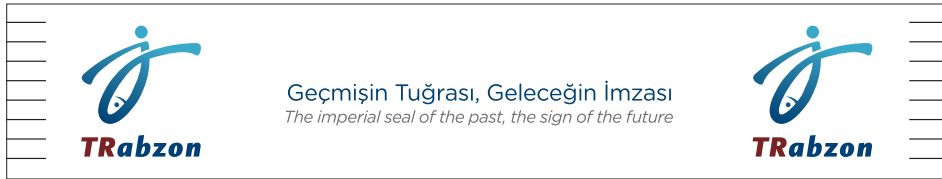
Renkler:

Pantone P 105-16 C

Pantone P 116-5 C

Pantone P 47-16 C

Pantone P 179-10 C







Anahtarlık ve çakmak üzeri baskısı, yanda belirtilen örnek ölçü ve oranlara bağlı olarak uygulanmalıdır.

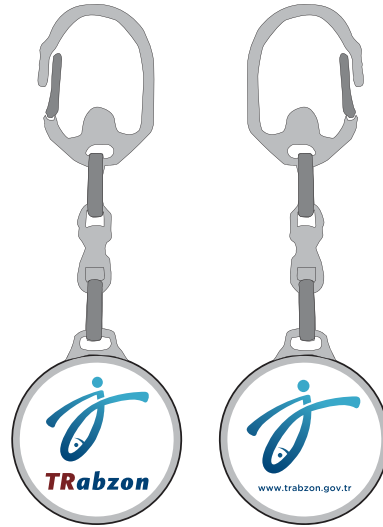
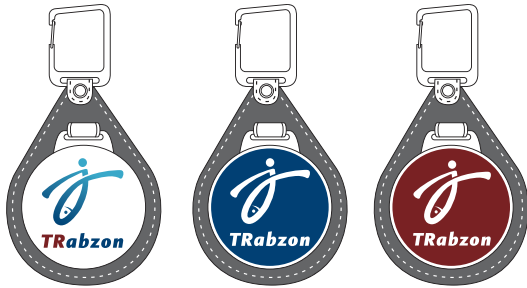
Renkler:

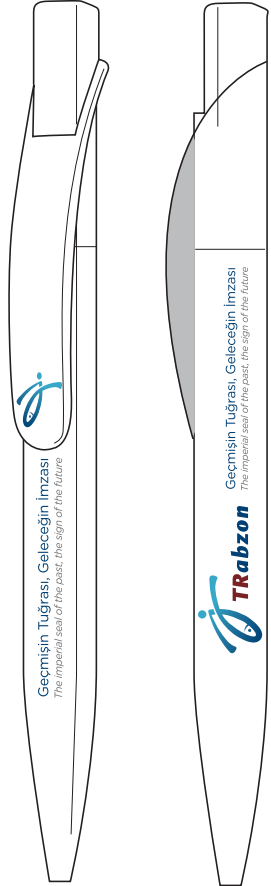
Pantone P 105-16 C

Pantone P 116-5 C

Pantone P 47-16 C

Pantone P 179-10 C





Kalem, Kalemlik ve Kupa üzeri baskısı, yanda belirtilen örnek ölçü ve oranlara bağlı kalınarak uygulanmalıdır.

Renkler:

Pantone P 105-16 C

Pantone P 116-5 C

Pantone P 47-16 C

Pantone P 179-10 C



Rozet üretimi yanda belirtilen örnek ölçü ve oranlara bağlı kalınarak yapılmalıdır.

Rozet üretimi gümüş ve altın yapılabileceği gibi damla olarakta yapılabilir.

Renkler:

Pantone P 105-16 C

Pantone P 116-5 C

Pantone P 47-16 C

Pantone P 179-10 C





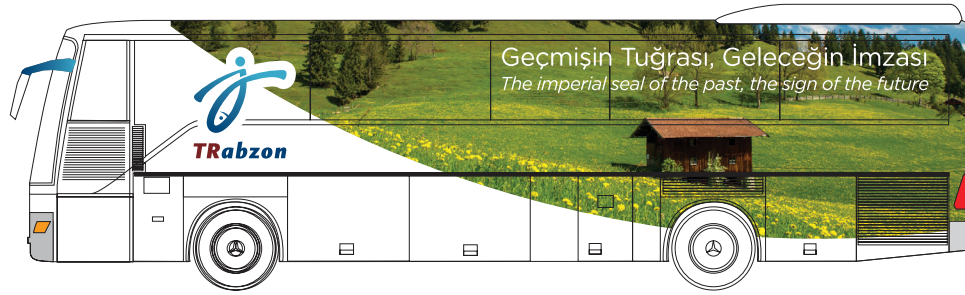
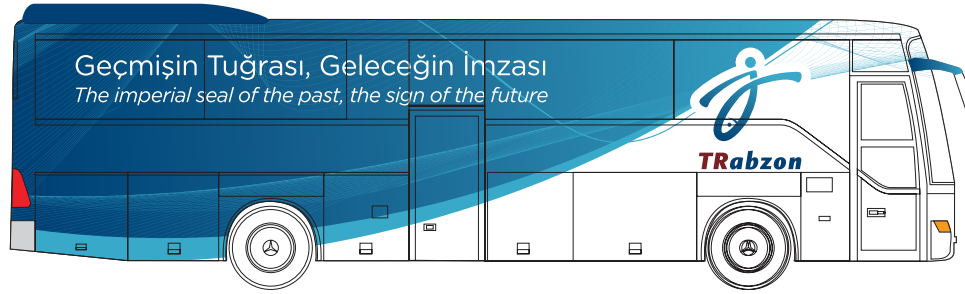
## **ARAÇ GİYDİRMELER**

8.0 Otobüs Giydirme

8.1 Minibüs Giydirme

Otobüs üzeri uygulaması, yanda belirtilen örnek ölçü ve oranlara bağlı kalınarak yapılmalıdır.

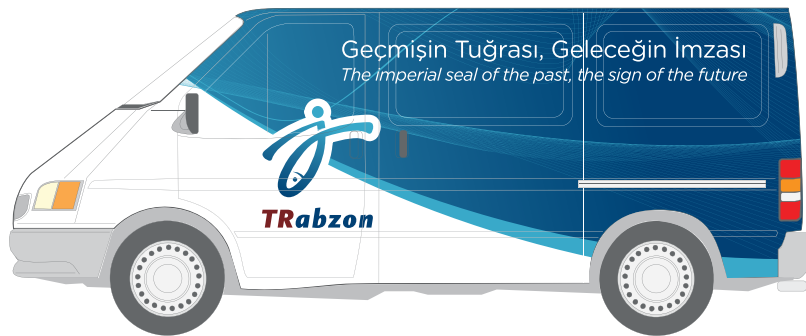
Etkinliklerde ve önemli günlerde otobüs giydirilmesi, amacına uygun görseller kullanılarak değiştirilebilir.

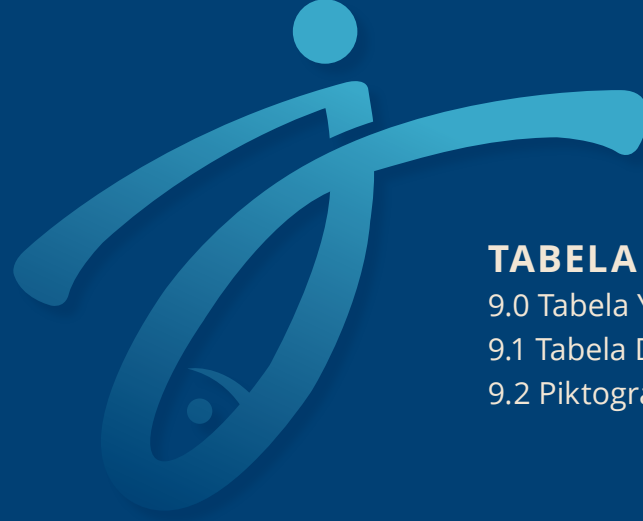




Minibüs üzeri uygulaması, yanda belirtilen örnek ölçü ve oranlara bağlı kalınarak yapılmalıdır.

Etkinliklerde ve önemli günlerde otobüs giydirilmesi, amacına uygun görseller kullanılarak değiştirilebilir.





## **TABELA VE YÖNLENDİRMELER**

9.0 Tabela Yatay

9.1 Tabela Dikey

9.2 Piktogramlar



Yatay Tabela, yanda belirtilen örnek ölçü ve oranlara bağlı kalınarak uygulanmalıdır.

Renkler:

Pantone P 105-16 C

Pantone P 116-5 C

Pantone P 47-16 C

Pantone P 179-10 C







Dikey Tabela, yanda belirtilen örnek ölçü ve oranlara bağlı olarak uygulanmalıdır.

Renkler:

Pantone P 105-16 C

Pantone P 116-5 C

Pantone P 47-16 C

Pantone P 179-10 C





Piktogramlar, kurum içerisinde yönlendirme amaçlı kullanılacaktır.



renkli kalem  
RENKİLİ KALEM

[www.renklikalem.com.tr](http://www.renklikalem.com.tr)